

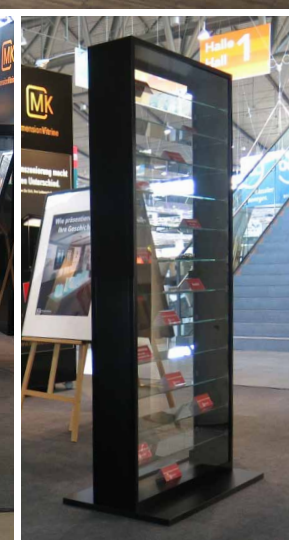
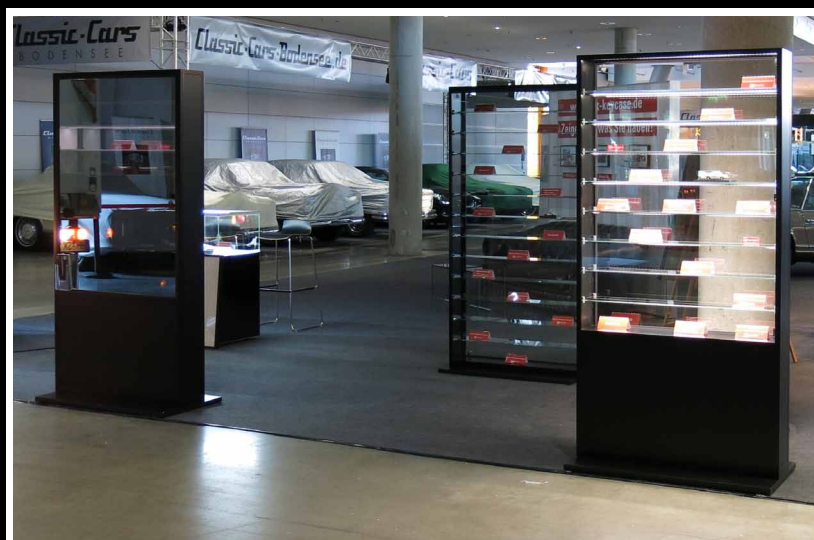
MK 1:18 Sammlervitrine

Präsentieren Sie Ihre Schätze und Sammlungen in einer speziell dafür konzipierten MK Sammlervitrine!



Staubdicht hinter einer abschließbaren Glastür können Ihre Schätze glänzen, auf Wunsch auch mit der optimalen Beleuchtung MK OptiLight.



DimensionVitrine





Preise auf Anfrage zzgl. MwSt Stand 01/2017		
	MK 1:18 Sammlervitrine	MK 1:18 Sammlervitrine mit Stauraum
Maße in mm (BxTxH)	1.000 x 200 x 1.950	1.000 x 200 x 1.950
Grundplatte in mm (BxTxH)	1.000 x 500 x 28, KBS silber Wird benötigt, falls Vitrine nicht an eine Wand befestigt werden kann	1.000 x 500 x 28, KBS silber Wird benötigt, falls Vitrine nicht an eine Wand befestigt werden kann
Korpus	Boden und Deckel KBS silber, Aluminiumprofil silber matt eloxiert, seitliche Füllungen Glas	Rahmenkonstruktion in Aluminiumprofil silber matt eloxiert, alle Füllungen und Stauraumtür KBS silber
Präsentations- ebenen	13 Stück (12 Glasfachböden)	9 Stück (8 Glasfachböden)
Auf Anfrage	Beleuchtung, Profile gepulvert in Farbe nach RAL, KBS in einer anderen Farbe, Vorder- und Rückscheibe Spionspiegelglas,...	
Gerne lassen wir Ihnen ein unverbindliches Angebot über weitere Stückzahlen zukommen.		

Sondermaße- und lösungen auf Anfrage.
 Trafo und Anschlußkabel inklusive.
 Alle Vitrinen werden komplett montiert geliefert.
 Alle Preise verstehen sich netto zzgl. der gesetzlichen Mehrwertsteuer ab Werk.

Gerne organisieren wir für Sie den Transport mit einer Möbelspedition.

Es gelten ausschließlich die Allgemeinen Geschäftsbedingungen der MüllerKälber GmbH.

MüllerKälber GmbH | Daimlerstraße 2 | D-71546 Aspach | Tel.: +49 (0) 7191 - 36 712 0
 Fax.: +49 (0) 7191 - 36 712 10 | E-Mail: info@muellerkaelber.de | www.muellerkaelber.de



DimensionVitrine