

BELEUCHTUNGSEXPERTE MÜLLERKÄLBER GMBH

Werte sichtbar machen

MüllerKälber steht für ganzheitliche Präsentationssysteme, in denen Raum, Vitrine und Licht präzise aufeinander abgestimmt sind. So entstehen Lösungen, die Schmuck und Uhren in ihrer Wertigkeit erfahrbar machen und Orientierung im Verkaufsraum schaffen.



Horz Speyer - Vitrinenmodule mit MK OptiLight



MK OptiLight 3.0 - Sockel- und Tischaufsatz



2026 steht im Zeichen der neuen MK Präsentationsmodule

HOLGER MÜLLER
MÜLLERKÄLBER GMBH
GESCHÄFTSFÜHRUNG

Mit MK OptiLight 3.0 bringt MüllerKälber zusammen, was im hochwertigen Schmuck und Uhrenumfeld untrennbar verbunden ist: Raum und Licht, Handwerk und Technologie, Erfahrung und Innovation. Auf über 40 Jahre Expertise im Bau hochwertiger Vitrinen treffen nahezu 20 Jahre Erfahrung in der LED Beleuchtung speziell für den Einsatz im Juwelierumfeld. Das Ergebnis ist kein einzelnes Produkt, sondern ein durchdachtes Präsentationssystem, das Schmuck und Uhren in ihrer ganzen Wertigkeit erlebbar macht.

MK OptiLight 3.0 folgt einem ganzheitlichen Ansatz. Vom Schaufenster über Vitrinen und Beratungsplätze bis hin zum Spiegel entsteht ein in sich abgestimmtes System, in dem alle Elemente ineinandergreifen. Licht, Module und Vitrinen sind so konzipiert, dass sie sich selbstverständlich in das jeweilige Ladendesign einfügen und eine ruhige, hochwertige und wirkungsvolle Gesamtwirkung erzeugen. Präsentation wird dabei nicht als Dekoration verstanden, sondern als strukturelles Zusammenspiel aller Komponenten. Zentrales Element sind die MK Juweliermodule, die Vitrine und Beleuchtung zu einer funktionalen Einheit verbinden. Modular aufgebaut und flexibel

einsetzbar, lassen sie sich präzise auf Schmuck und Uhren abstimmen und ermöglichen individuelle Konzepte unabhängig von der Projektgröße. Die Systeme richten sich an Juweliere, Goldschmiede, Ladenbauer und Architekten, die über Standardlösungen hinausdenken und Präsentation als Teil der Marken und Verkaufsstrategie begreifen.

Gleichzeitig bleibt bewusst Raum für regionale Handschrift. Klare Schnittstellen erlauben die Zusammenarbeit mit lokalen Handwerksbetrieben und Architekten. So entsteht Ladenbau, der technische Präzi-

sion mit handwerklicher Identität verbindet und partnerschaftlich sowie zukunftsfähig angelegt ist. Präsentation bedeutet bei MüllerKälber dabei nicht nur Wirkung nach außen, sondern auch Verantwortung für den Werterhalt. Geprüfte Materialien und konstruktive Lösungen schützen Schmuckstücke langfristig und basieren auf jahrzehntelanger Erfahrung aus dem musealen Vitrinenbau.

Der Anspruch ist klar: Mit den MK Präsentationsmodulen machen wir exzellenten Juwelierladenbau für eine breite Kundengruppe zugänglich und wirtschaftlich realisierbar.

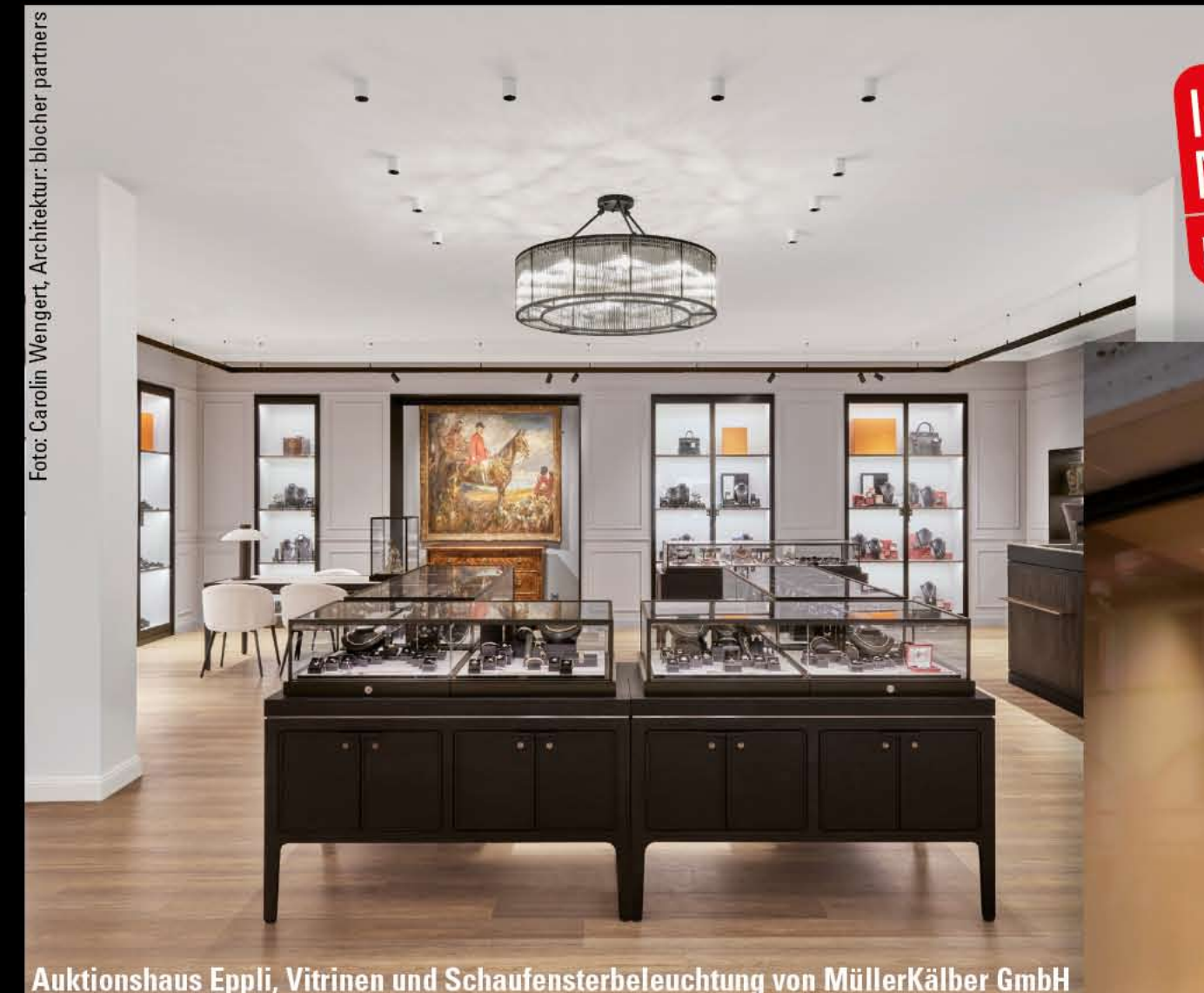


OptiLight®

Unser Licht macht Werte sichtbar

INHORGENTA
MUNICH 2026
Halle B1 | Stand 421

Foto: Carolin Wengert, Architektur: blocher partners



Auktionshaus Eppli, Vitrinen und Schaufensterbeleuchtung von MüllerKälber GmbH

Unsere Licht- und Präsentationsmodule helfen Juwelieren, Architekten und Schreibern perfekte Präsentationsräume zu schaffen.

- Individuell auf Sie abgestimmte Module aus Licht, Design, Funktion und Sicherheit
- Einbringung von regionalen Partnern aus Ihrem Umfeld möglich und erwünscht
- Funkelgarantie durch speziell entwickelte LED-Module

Melden Sie sich, wir beraten Sie gerne zu Ihren individuellen Möglichkeiten, gerne auch vor Ort.

MüllerKälber GmbH | Daimlerstraße 2 D-71546 Aspach | Tel.: +49 (0) 7191 - 36 712 0
Fax.: +49 (0) 7191 - 36 712 10 | E-Mail: licht@mk-optilight.com | www.mk-optilight.com

