



MüllerKälber[®]

Projektdatenblätter
Museen und Ausstellungen



Ausstellung in Bibliothek, demontierbare Vitrinenanlage 6 m lang

Hamilton USA, 2023

© MüllerKälber GmbH · Daimlerstr. 2 · D-71546 Aspach · Tel. +49 (0) 7191 - 36 712 0 · E-Mail. info@muellerkaelber.de · www.muellerkaelber.de
Urheberrechtlich geschützt - jegliches kopieren oder gewerbliche Verwendung, ohne unsere schriftliche Zustimmung wird strafrechtlich verfolgt.

MK
MüllerKälber®



Ausstellung

Auftraggeber: **Bibliothek in privatem College, USA**

Ausführung: **2023**

Auftragsvolumen: **70.000 €**

**6 m lange demontierbare Vitrinenanlage,
Tischvitrinen**

Ausstellung in Bibliothek, demontierbare Vitrinenanlage 6 m lang

Hamilton USA, 2023

© MüllerKälber GmbH · Daimlerstr. 2 · D-71546 Aspach · Tel. +49 (0) 7191 - 36 712 0 · E-Mail. info@muellerkaelber.de · www.muellerkaelber.de
Urheberrechtlich geschützt - jegliches kopieren oder gewerbliche Verwendung, ohne unsere schriftliche Zustimmung wird strafrechtlich verfolgt.



MüllerKälber®



Museum: Dithmarscher Landesmuseum
Meldorf, 2023



Museum

Auftraggeber: **Dithmarscher Landesmuseum**

Ausstellungsfläche: **ca. 300 qm**

Ausstellungsplanung: **Studio Heller, Hamburg**

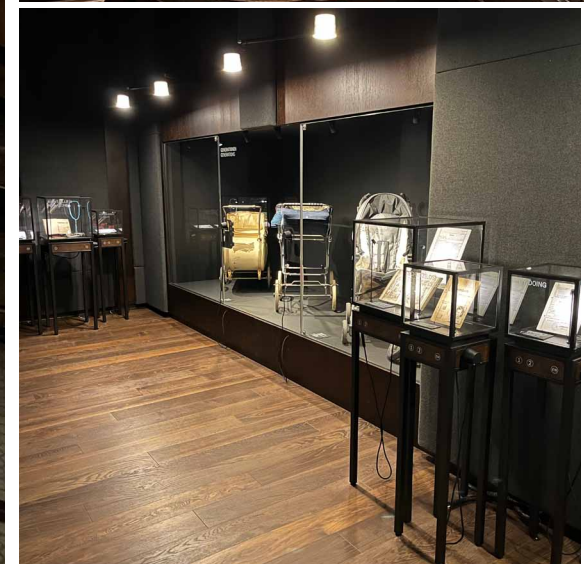
Ausführung: **2023**

Auftragsvolumen: **300.000 €**

Schadstoffgeprüfte Klimavitrinen, Vitrinenanlagen, teilweise mit gebogenen Scheiben, Tischvitrinen, Wandvitrinen

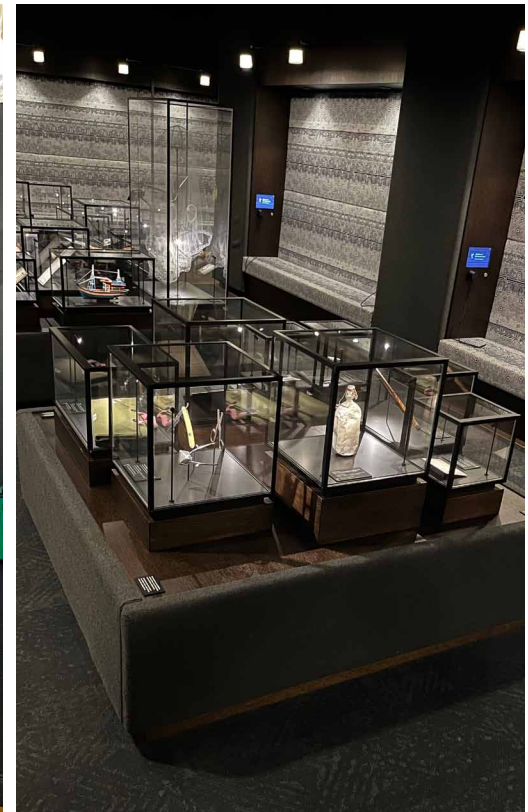
Museum: Dithmarscher Landesmuseum

Meldorf, 2023



Museum: Deutsche Auswandererhaus
Bremerhaven, 2021

© MüllerKälber GmbH · Daimlerstr. 2 · D-71546 Aspach · Tel. +49 (0) 7191 - 36 712 0 · E-Mail. info@muellerkaelber.de · www.muellerkaelber.de
Urheberrechtlich geschützt - jegliches kopieren oder gewerbliche Verwendung, ohne unsere schriftliche Zustimmung wird strafrechtlich verfolgt.



Museum

Auftraggeber: **Deutsches Auswandererhaus
gemeinnützige GmbH**

Ausstellungsfläche: **5.451 qm**

Ausstellungsplanung: **Studio Heller, Hamburg**

Ausführung: **2021**

Auftragsvolumen: **400.000 €**

**122 verschiedene schadstoffgeprüfte Klimavitrinen,
Tisch- und Wandvitrinen, gebogene Vitrinen,
Vitrinenanlagen, Sonderbauten und Sonderumbauten**

Museum: Deutsche Auswandererhaus
Bremerhaven, 2021

© MüllerKälber GmbH · Daimlerstr. 2 · D-71546 Aspach · Tel. +49 (0) 7191 - 36 712 0 · E-Mail. info@muellerkaelber.de · www.muellerkaelber.de
Urheberrechtlich geschützt - jegliches kopieren oder gewerbliche Verwendung, ohne unsere schriftliche Zustimmung wird strafrechtlich verfolgt.

MK
MüllerKälber®



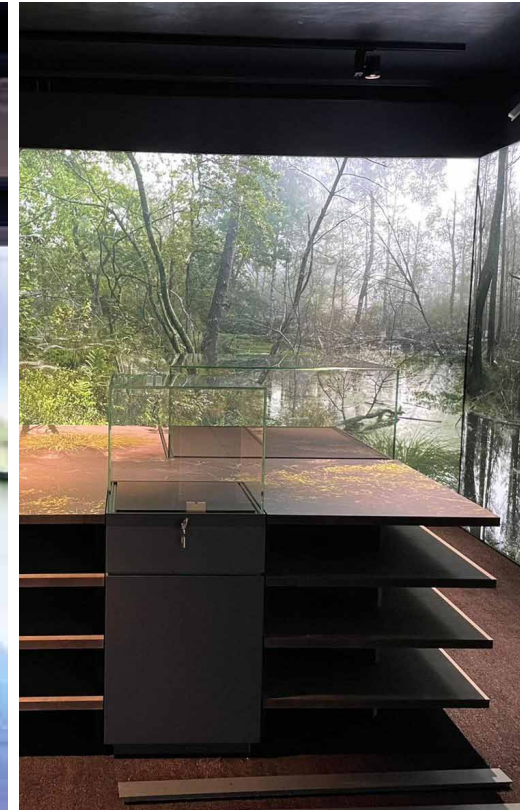
Ausstellung: Magisches Land

Konstanz, 2021

© MüllerKälber GmbH · Daimlerstr. 2 · D-71546 Aspach · Tel. +49 (0) 7191 - 36 712 0 · E-Mail. info@muellerkaelber.de · www.muellerkaelber.de
 Urheberrechtlich geschützt - jegliches kopieren oder gewerbliche Verwendung, ohne unsere schriftliche Zustimmung wird strafrechtlich verfolgt.



MüllerKälber®



Ausstellung

Auftraggeber: **Archäologisches Landesmuseum
Baden-Württemberg**

Ausstellungsfläche: **ca. 400 qm**

Ausstellungsplanung: **Atelier Schubert, Stuttgart**

Ausführung: **2021**

Auftragsvolumen: **100.000 €**

21 Klimavitrinen, Wand- und Tischvitrinen

Ausstellung: Magisches Land

Konstanz, 2021



Ausstellung: In unserer Erde
Rottenburg, 2020

© MüllerKälber GmbH · Daimlerstr. 2 · D-71546 Aspach · Tel. +49 (0) 7191 - 36 712 0 · E-Mail. info@muellerkaelber.de · www.muellerkaelber.de
Urheberrechtlich geschützt - jegliches kopieren oder gewerbliche Verwendung, ohne unsere schriftliche Zustimmung wird strafrechtlich verfolgt.



Ausstellung

Auftraggeber: **Diözesanmuseum Rottenburg**

Ausstellungsfläche: **ca. 50 qm**

Ausstellungsplanung: **Demirag Architekten, Stuttgart**

Ausführung: **2020**

Auftragsvolumen: **50.000 €**

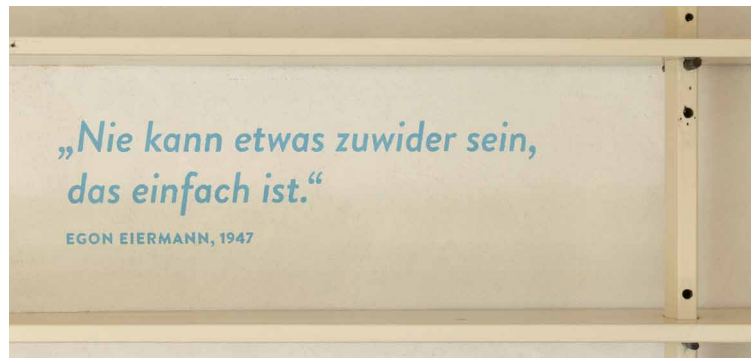
Multifunktionale Klimavitrinen, sowohl als Wand- als auch als Tischvitrine einsetzbar, Sitzmöbel

Ausstellung: In unserer Erde

Rottenburg, 2020



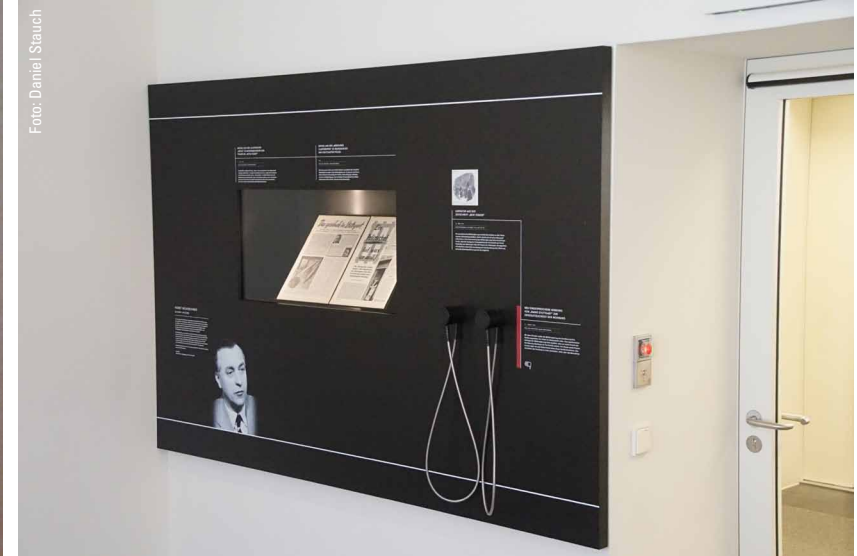
Museum: Eiermann-Magnani-Haus
 Hettingen, 2018



Museum

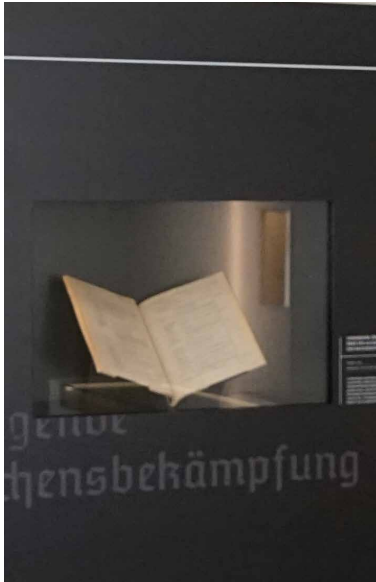
Auftraggeber: **Haus der Geschichte Baden-Württemberg**
 Ausstellungsfläche: **ca. 50 qm**
 Ausstellungsplanung: **büroberlin, Berlin**
 Ausführung: **2018**
 Auftragsvolumen: **64.000 €**
Wandvitriken, Regale mit Vitriken als Einschubelement mit Beleuchtung, Ausstellungsbauten mit Beleuchtung

Museum: Eiermann-Magnani-Haus
 Hettingen, 2018



Museum: Hotel Silber
Stuttgart, 2018

© MüllerKälber GmbH · Daimlerstr. 2 · D-71546 Aspach · Tel. +49 (0) 7191 - 36 712 0 · E-Mail. info@muellerkaelber.de · www.muellerkaelber.de
Urheberrechtlich geschützt - jegliches kopieren oder gewerbliche Verwendung, ohne unsere schriftliche Zustimmung wird strafrechtlich verfolgt.



Museum

Auftraggeber: **Haus der Geschichte Baden-Württemberg**
 Ausstellungsfläche: **ca. 330 qm**
 Ausstellungsplanung: **Wandel Lorch Architekten, Frankfurt**
 Ausführung: **2018**
 Auftragsvolumen: **215.000 €**
Passiv klimatisierte Wandeinbauvitruen, Leuchtwände, Regale mit Vitrinen und Sonderbauten

Museum: Hotel Silber
 Stuttgart, 2018

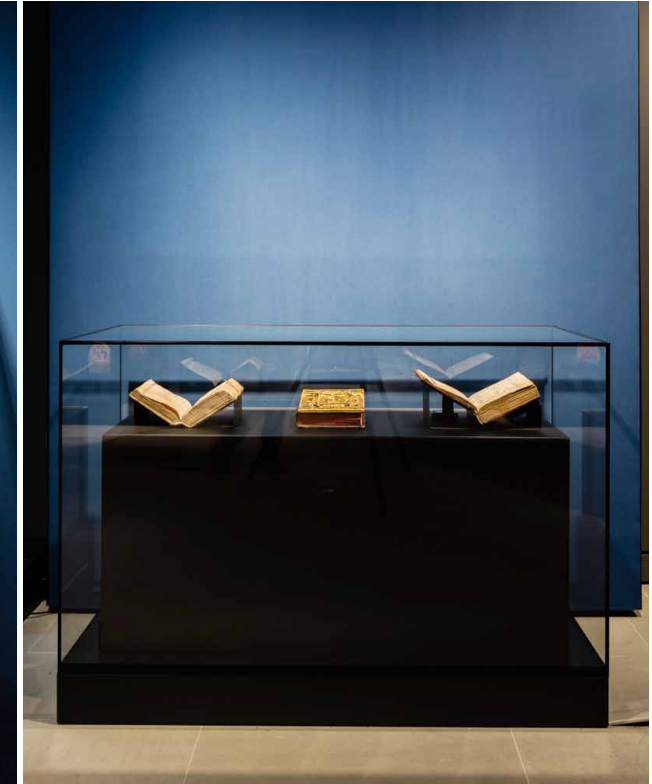


Alle Fotos: die arge lola, Kai Loges + Andreas Langen

Ausstellung: Dem Himmel so nah

Rottenburg, 2016

© MüllerKälber GmbH · Daimlerstr. 2 · D-71546 Aspach · Tel. +49 (0) 7191 - 36 712 0 · E-Mail. info@muellerkaelber.de · www.muellerkaelber.de
Urheberrechtlich geschützt - jegliches kopieren oder gewerbliche Verwendung, ohne unsere schriftliche Zustimmung wird strafrechtlich verfolgt.



Museum

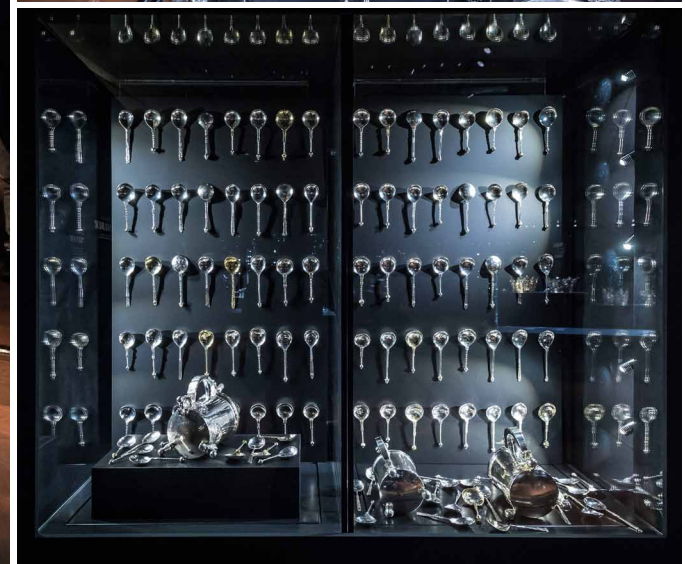
Auftraggeber: **Diözesanmuseum Rottenburg**
Ausstellungsfläche: **ca. 200 qm**
Ausstellungsplanung: **Demirag Architekten, Stuttgart**
Ausführung: **2016**
Auftragsvolumen: **62.000 €**
Tischvitrinen, schadstoffgeprüfte Klimavitrinen und Sonderbauten

Ausstellung: Dem Himmel so nah

Rottenburg, 2016



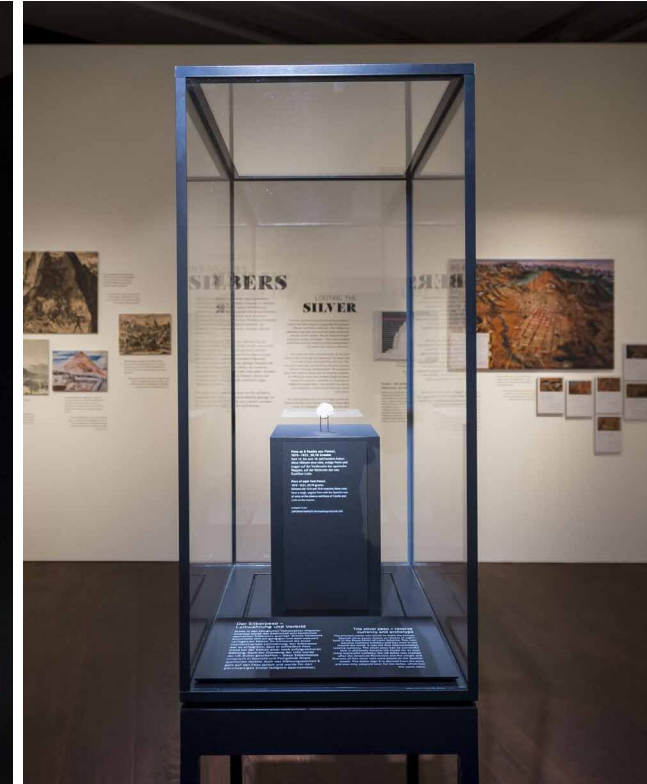
Alle Fotos: Olaf Malzahn



Ausstellung: Silberglanz und Silbergier, Europäisches Hansemuseum Lübeck, 2016

© MüllerKälber GmbH · Daimlerstr. 2 · D-71546 Aspach · Tel. +49 (0) 7191 - 36 712 0 · E-Mail. info@muellerkaelber.de · www.muellerkaelber.de
Urheberrechtlich geschützt - jegliches kopieren oder gewerbliche Verwendung, ohne unsere schriftliche Zustimmung wird strafrechtlich verfolgt.





Sonderausstellung

Auftraggeber: **Europäisches Hansemuseum Lübeck
gemeinnützige GmbH**

Ausstellungsfläche: **Areal ca. 12.000 qm**

Ausstellungsplanung: **Studio Heller, Hamburg**

Ausführung: **2016**

Auftragsvolumen: **61.500 €**

schadstoffgeprüfte Klimavitrinen und Sonderbauten

**Ausstellung: Silberglanz und Silbergier, Europäisches Hansemuseum
Lübeck, 2016**

© MüllerKälber GmbH · Daimlerstr. 2 · D-71546 Aspach · Tel. +49 (0) 7191 - 36 712 0 · E-Mail. info@muellerkaelber.de · www.muellerkaelber.de
Urheberrechtlich geschützt - jegliches kopieren oder gewerbliche Verwendung, ohne unsere schriftliche Zustimmung wird strafrechtlich verfolgt.

MK
MüllerKälber®



emuseum / Foto: Olaf Malzahn



© Europäisches Hansemuseum / Foto: Meino Hauschildt



© Europäisches Hansemuseum / Foto: Thomas Radbruch

Museum: Europäisches Hansemuseum Lübeck, 2015

© MüllerKälber GmbH · Daimlerstr. 2 · D-71546 Aspach · Tel. +49 (0) 7191 - 36 712 0 · E-Mail. info@muellerkaelber.de · www.muellerkaelber.de
Urheberrechtlich geschützt - jegliches kopieren oder gewerbliche Verwendung, ohne unsere schriftliche Zustimmung wird strafrechtlich verfolgt.



© Europäisches Hansemuseum / Foto: Olaf Malzahn



Museum

Auftraggeber: **Europäisches Hansemuseum Lübeck
gemeinnützige GmbH**

Ausstellungsfläche: **Areal ca. 12.000 qm**

Ausstellungsplanung: **Studio Heller, Hamburg**

Ausführung: **2015**

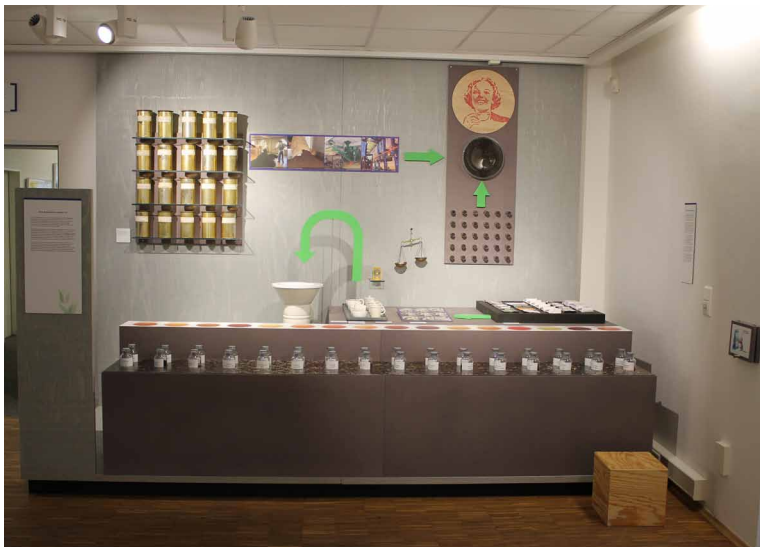
Auftragsvolumen: **215.000 €**

**85 verschiedene Vitrinen, Sockelvitri-
ninen, Tischvitri-
ninen,
Wandvitri-
ninen, schadstoffgeprüfte Klimavitri-
ninen, Sonderbauten
und Sonderumbauten**

Museum: Europäisches Hansemuseum Lübeck, 2015

© MüllerKälber GmbH · Daimlerstr. 2 · D-71546 Aspach · Tel. +49 (0) 7191 - 36 712 0 · E-Mail. info@muellerkaelber.de · www.muellerkaelber.de
Urheberrechtlich geschützt - jegliches kopieren oder gewerbliche Verwendung, ohne unsere schriftliche Zustimmung wird strafrechtlich verfolgt.

MK
MüllerKälber®



Museum: Ostfriesisches Teemuseum
Norden, 2014

© MüllerKälber GmbH · Daimlerstr. 2 · D-71546 Aspach · Tel. +49 (0) 7191 - 36 712 0 · E-Mail. info@muellerkaelber.de · www.muellerkaelber.de
Urheberrechtlich geschützt - jegliches kopieren oder gewerbliche Verwendung, ohne unsere schriftliche Zustimmung wird strafrechtlich verfolgt.



Museum

Auftraggeber: **Ostfriesisches Teemuseum Norden**
 Ausstellungsfläche: **ca. 1.000 qm**
 Ausstellungsplanung: **Con Cultura, Bonn**
 Ausführung: **2014**
 Auftragsvolumen: **500.000 €**
**Vitrinen, Sockelvitri-
 nen, Ausstellungspodeste,
 Ausstellungswände, Vitrinenbeleuchtung,
 Sonderbauten und Sonderumbauten**

Museum: Ostfriesisches Teemuseum
 Norden, 2014



Dauerausstellung: Haus der Stadtgeschichte Waiblingen, 2014

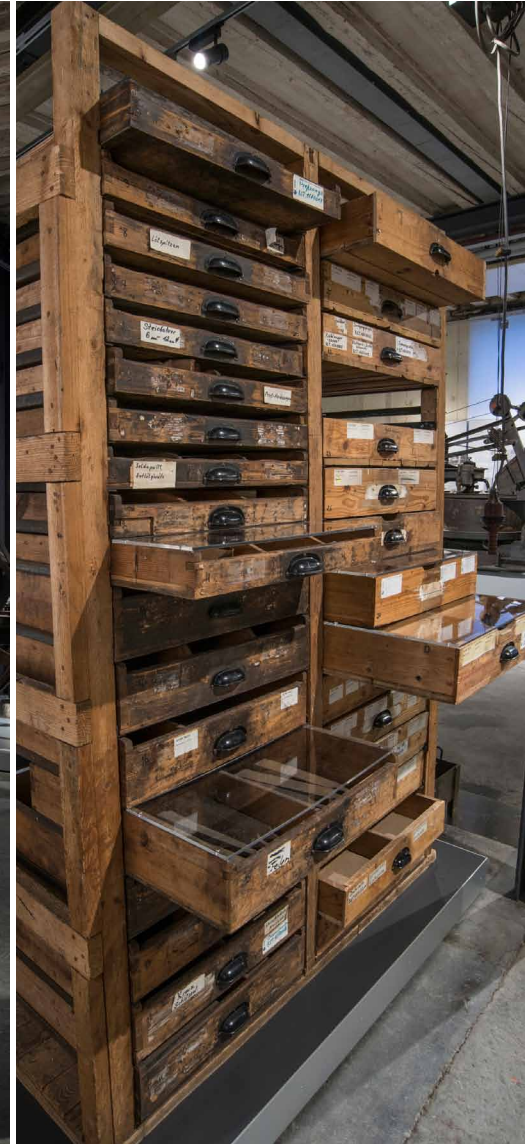
© MüllerKälber GmbH · Daimlerstr. 2 · D-71546 Aspach · Tel. +49 (0) 7191 - 36 712 0 · E-Mail. info@muellerkaelber.de · www.muellerkaelber.de
Urheberrechtlich geschützt - jegliches kopieren oder gewerbliche Verwendung, ohne unsere schriftliche Zustimmung wird strafrechtlich verfolgt.



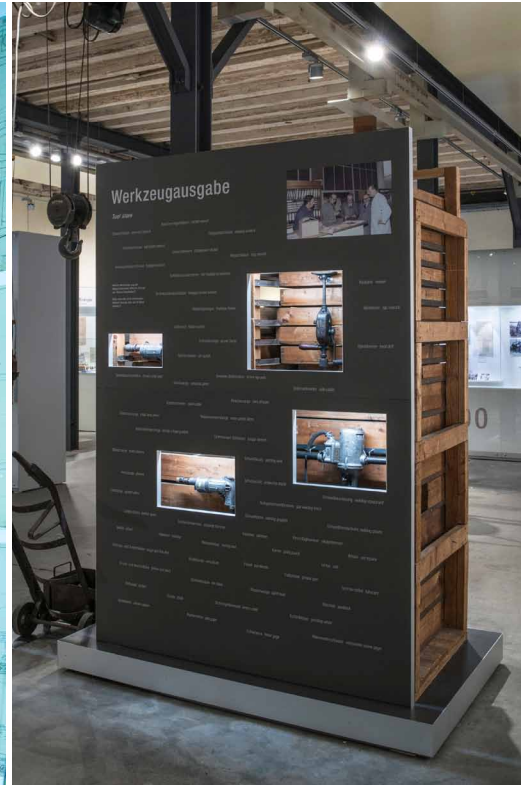
Dauerausstellung

Auftraggeber: **Stadt Waiblingen**
Ausstellungsfläche: **350 qm**
Ausstellungsplanung: **Space4, Stuttgart**
Ausführung: **2014**
Auftragsvolumen: **20.000 €**
Vitrinen

Dauerausstellung: Haus der Stadtgeschichte Waiblingen, 2014



Firmenmuseum: Mixeum Eirich
Hardheim, 2013



Firmenmuseum

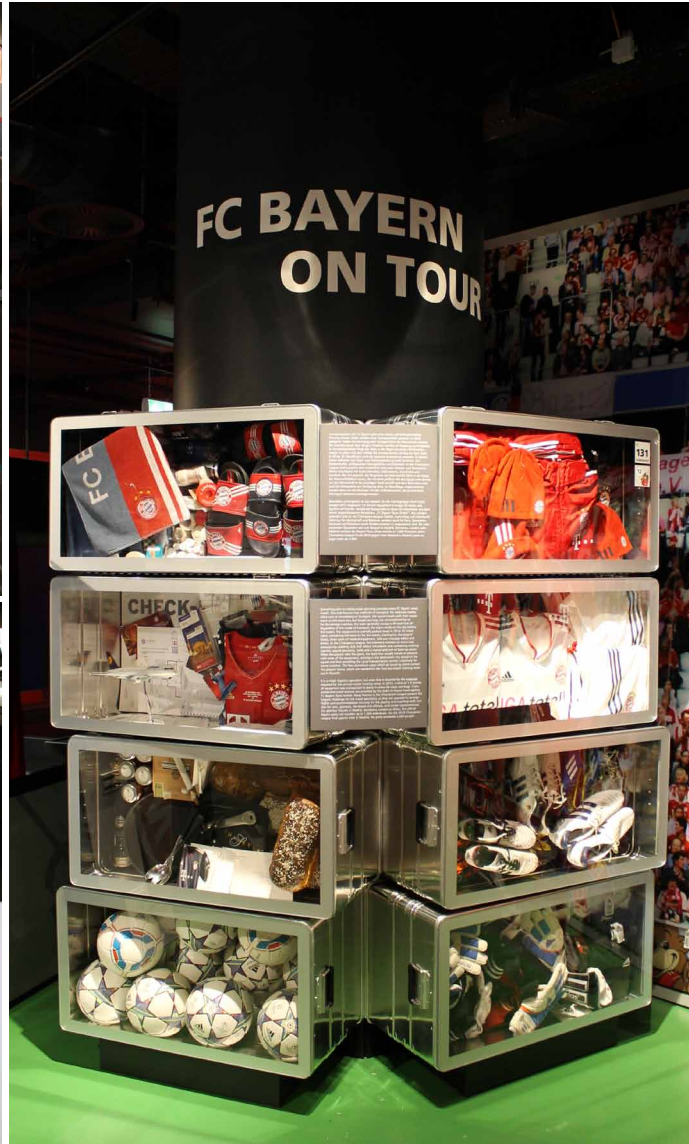
Auftraggeber:
Maschinenfabrik Gustav Eirich GmbH & Co KG
 Ausstellungsfläche: **470 qm**
 Ausstellungsplanung: **Ranger Design, Stuttgart**
 Ausführung: **2013**
 Auftragsvolumen: **357.000 €**
Vitrinen mit Grafik, Sockelvitrinen, Ausstellungspodeste, Ausstellungswände, Vitrinenbeleuchtung, Sonderbauten und Sonderumbauten

Firmenmuseum: Mixeum Eirich
 Hardheim, 2013



Dauerausstellung: Erlebniswelt FC Bayern, Allianz Arena
München, 2012

© MüllerKälber GmbH · Daimlerstr. 2 · D-71546 Aspach · Tel. +49 (0) 7191 - 36 712 0 · E-Mail. info@muellerkaelber.de · www.muellerkaelber.de
Urheberrechtlich geschützt - jegliches kopieren oder gewerbliche Verwendung, ohne unsere schriftliche Zustimmung wird strafrechtlich verfolgt.



Dauerausstellung

Auftraggeber:

Allianz Arena München Stadion GmbH

Ausstellungsfläche: **ca. 3.000 qm**

Ausstellungsplanung: **Ranger Design, Stuttgart**

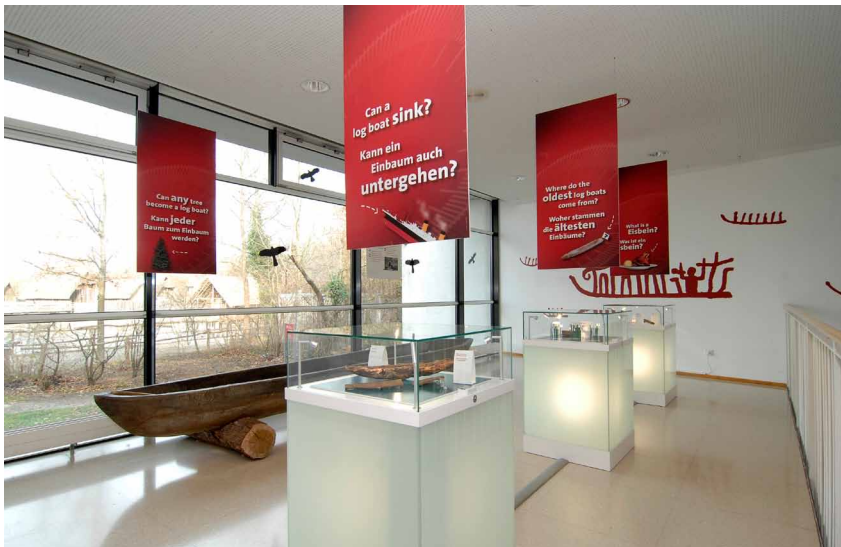
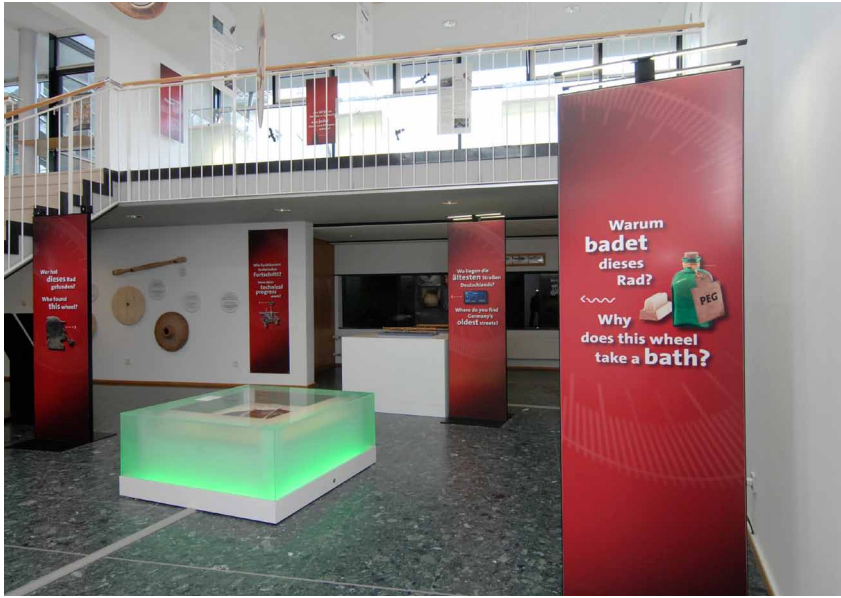
Ausführung: **2012 - heute**

Auftragsvolumen: **360.000 €**

Vitrinen, Vitrinenanlagen, Sockelvitruinen, Ausstellungspodeste, Ausstellungswände, Vitrinenbeleuchtung, Sonderbauten und Sonderumbauten

Dauerausstellung: Erlebniswelt FC Bayern, Allianz Arena

München, 2012



Museum: Pfahlbaumuseum Unteruhldingen
Unteruhldingen, 2011



Museum

Auftraggeber: **Pfahlbaumuseum Unteruhldingen**
 Ausstellungsplanung: **brodesign Steffi Brockschläger, Herdwangen**
 Ausführung: **2011**
 Auftragsvolumen: **30.000 €**
**Vitrinen, Klimavitrinen, Sockelvitri-
 nen, Ausstellungswände,
 Ausstellungsstelen mit Grafik und Bildschir-
 men, Vitrinenbeleuchtung, Sonderbauten**

Museum: Pfahlbaumuseum Unteruhldingen

Unteruhldingen, 2011



Ausstellung: Indiander - Ureinwohner Nordamerikas
Lokschuppen Rosenheim, 2011

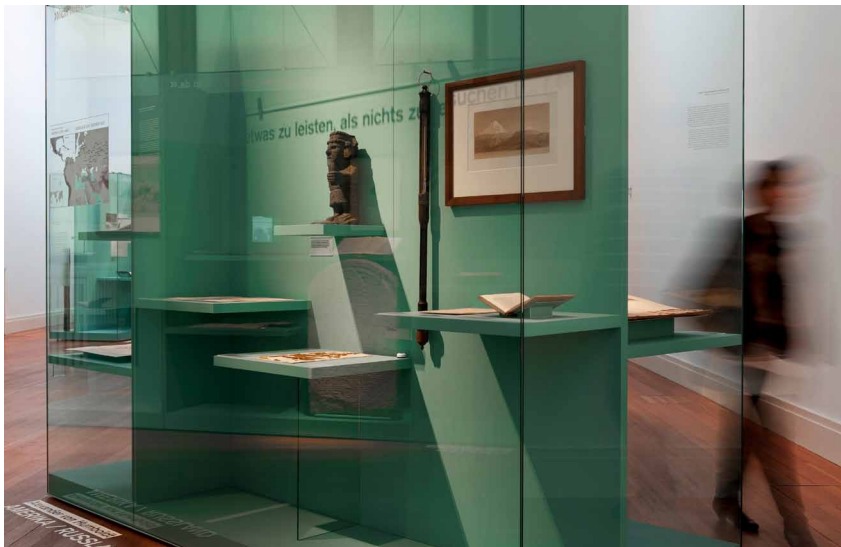
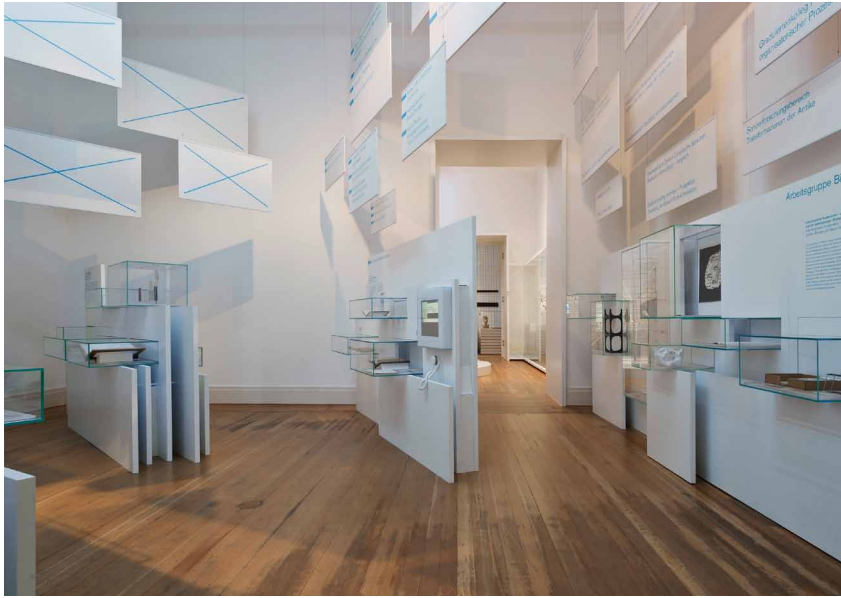
© MüllerKälber GmbH · Daimlerstr. 2 · D-71546 Aspach · Tel. +49 (0) 7191 - 36 712 0 · E-Mail. info@muellerkaelber.de · www.muellerkaelber.de
Urheberrechtlich geschützt - jegliches kopieren oder gewerbliche Verwendung, ohne unsere schriftliche Zustimmung wird strafrechtlich verfolgt.



Ausstellung

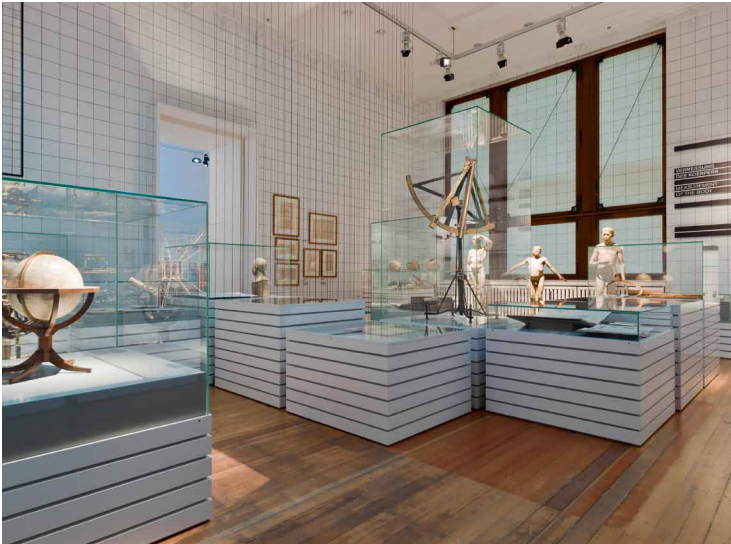
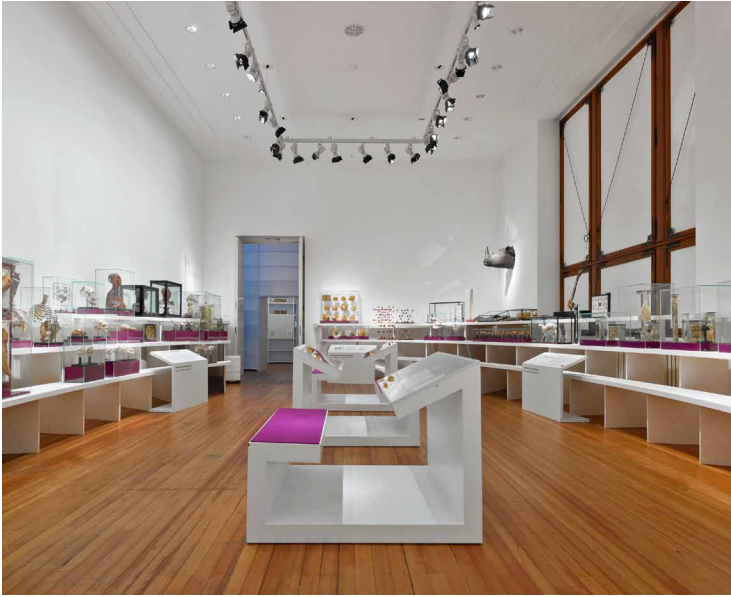
Auftraggeber: **Veranstaltung- und Kongress GmbH**
Ausstellungszentrum Lokschnuppen
 Ausstellungsfläche: **ca. 1.200 qm**
 Ausstellungsplanung: **Architektenpartnerschaft planetz, München**
 Ausführung: **2011**
 Auftragsvolumen: **150.000 €**
Vitrinen, Sockelvitruinen, Ausstellungspodeste, Ausstellungswände, Vitrinenbeleuchtung, Sonderbauten und Sonderumbauten

Ausstellung: Indiander - Ureinwohner Nordamerikas
 Lokschnuppen Rosenheim, 2011



Ausstellung: WeltWissen - 300 Jahre Wissenschaften in Berlin
Humboldt-Universität Berlin, 2010

© MüllerKälber GmbH · Daimlerstr. 2 · D-71546 Aspach · Tel. +49 (0) 7191 - 36 712 0 · E-Mail. info@muellerkaelber.de · www.muellerkaelber.de
Urheberrechtlich geschützt - jegliches kopieren oder gewerbliche Verwendung, ohne unsere schriftliche Zustimmung wird strafrechtlich verfolgt.



100-Tage-Ausstellung

Auftraggeber: **Humboldt-Universität zu Berlin**

Ausstellungsfläche: **ca. 3.000 qm**

Ausstellungsplanung: **Space4, Stuttgart**

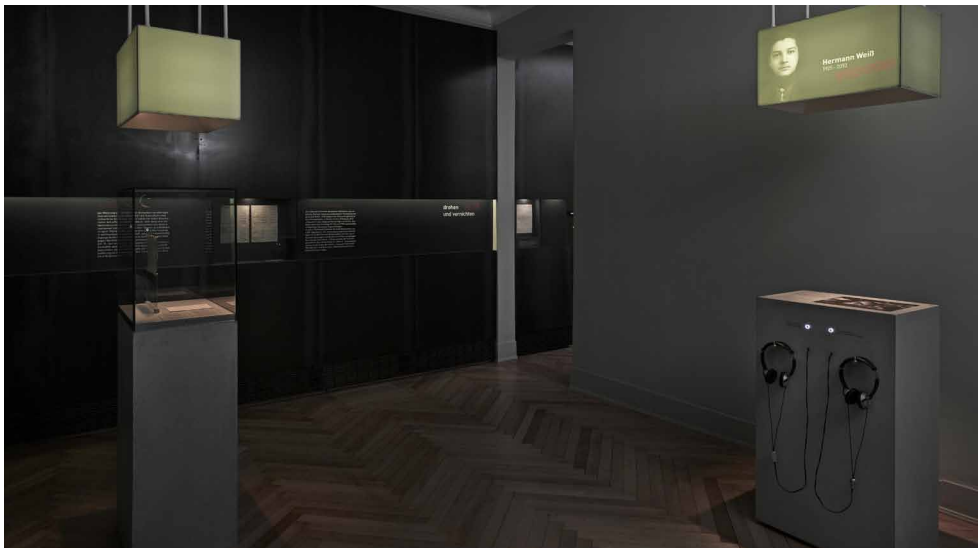
Ausführung: **2010**

Auftragsvolumen: **300.000 €**

**Aufbau und Abbau, Vitrinen, Vitrinenanlagen, Sockelvitri-
nen, Ausstellungspodeste, Ausstellungswände, Vitrinenbeleuchtung,
Sonderbauten und Sonderumbauten**

Ausstellung: WeltWissen - 300 Jahre Wissenschaften in Berlin

Humboldt-Universität Berlin, 2010



Dauerausstellung: Hohenasperg - ein deutsches Gefängnis
Asperg, 2010

© MüllerKälber GmbH · Daimlerstr. 2 · D-71546 Aspach · Tel. +49 (0) 7191 - 36 712 0 · E-Mail. info@muellerkaelber.de · www.muellerkaelber.de
Urheberrechtlich geschützt - jegliches kopieren oder gewerbliche Verwendung, ohne unsere schriftliche Zustimmung wird strafrechtlich verfolgt.



Dauerausstellung

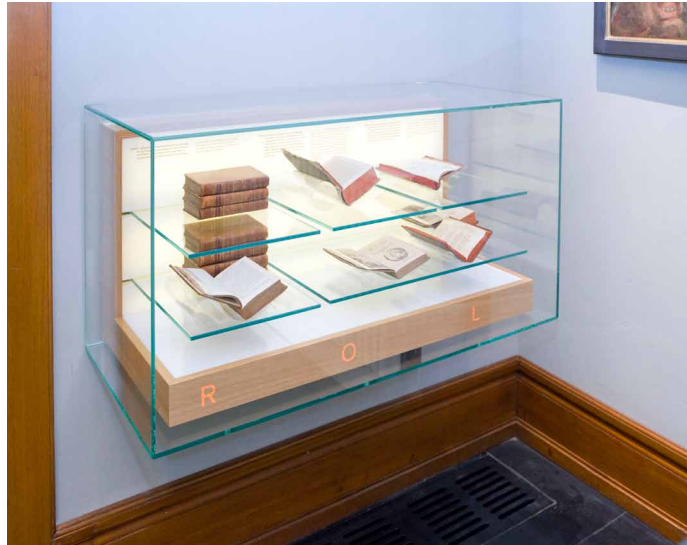
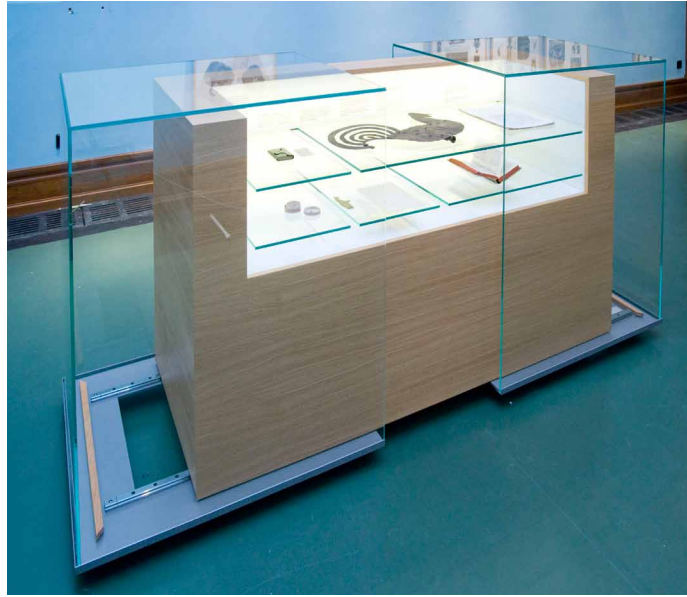
Auftraggeber: Haus der Geschichte Baden-Württemberg
Ausstellungsfläche: 330 qm
Ausstellungsplanung: büroberlin, Berlin
Ausführung: 2010
Auftragsvolumen: 200.000 €
Vitrinen mit Grafik, Sockelvitriren, Ausstellungs-podeste, Wandverkleidungen aus Stahl, Vitrinenbeleuchtung mit Grafik, Sonderbauten und Sonderumbauten, Kassenmöbel
Leitssystem in der Stadt

Dauerausstellung: Hohenasperg - ein deutsches Gefängnis
 Asperg, 2010



Museum: Schiller-Nationalmuseum
Marbach, 2009

© MüllerKälber GmbH · Daimlerstr. 2 · D-71546 Aspach · Tel. +49 (0) 7191 - 36 712 0 · E-Mail. info@muellerkaelber.de · www.muellerkaelber.de
Urheberrechtlich geschützt - jegliches kopieren oder gewerbliche Verwendung, ohne unsere schriftliche Zustimmung wird strafrechtlich verfolgt.



Museum

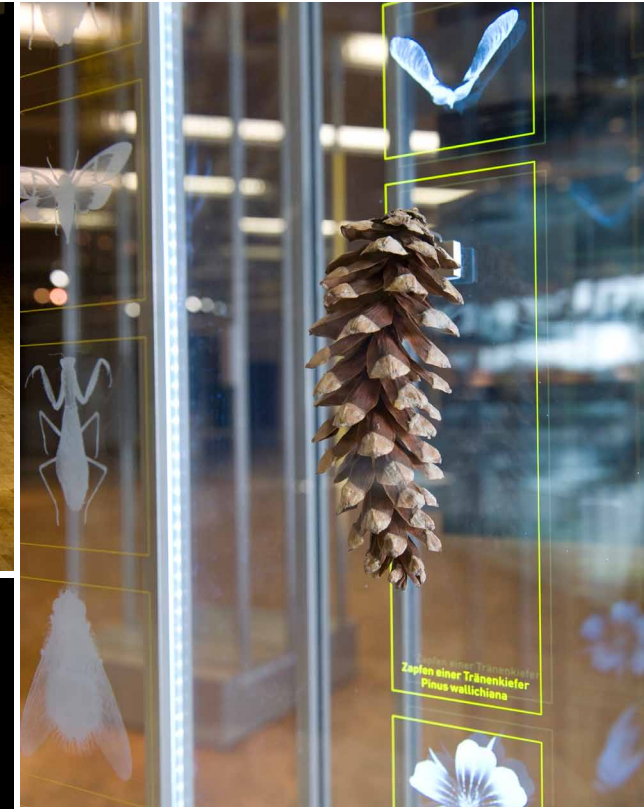
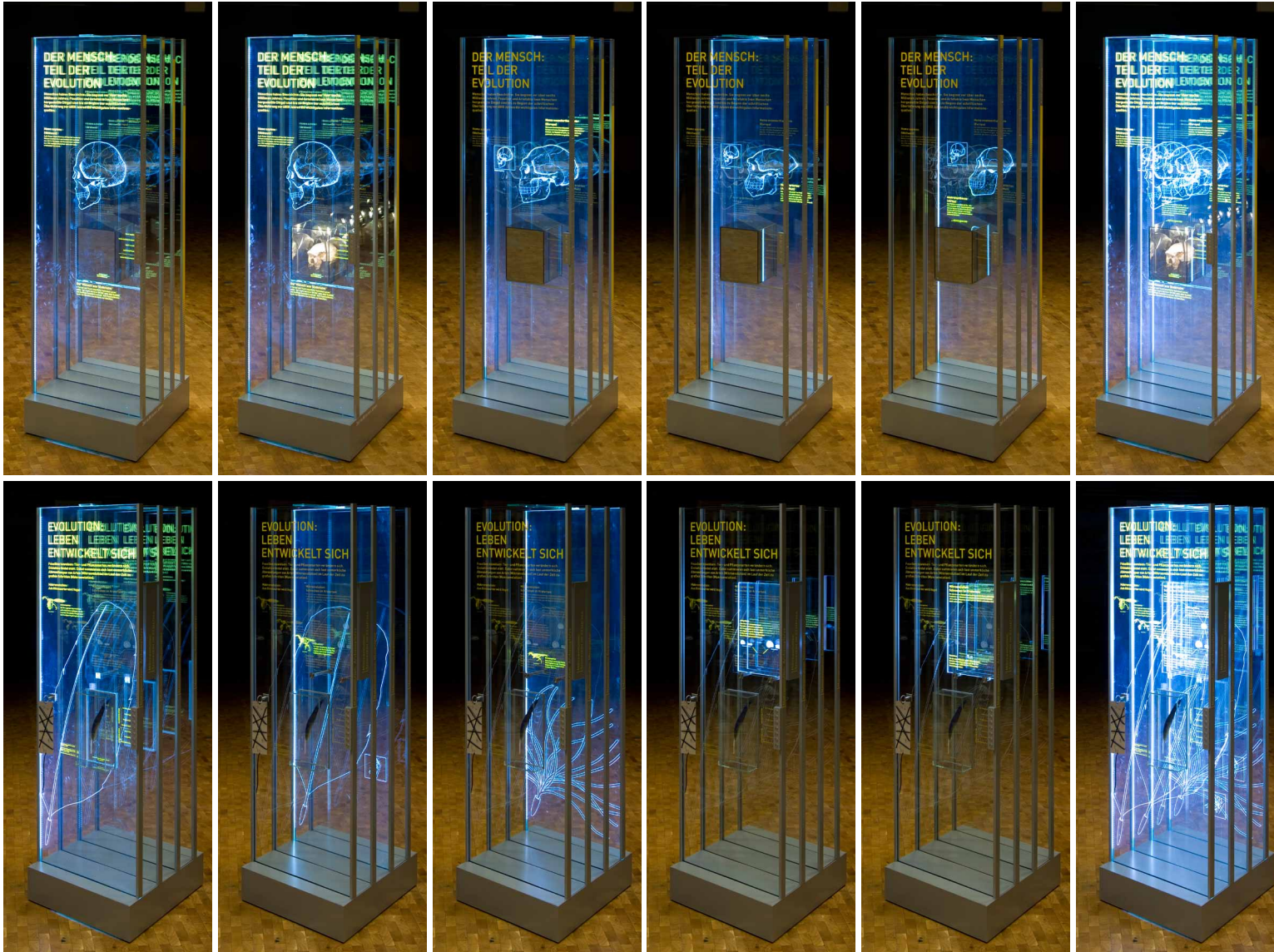
Auftraggeber: **Deutsches Literaturarchiv Marbach**
 Ausstellungsfläche: **600 qm**
 Ausstellungsplanung: **Space4, Stuttgart**
 Ausführung: **2009**
 Auftragsvolumen: **250.000 €**
Vitrinen mit Flächenbeleuchtung und hinterleuchtetem Furnier, mit aufwändiger Öffnungsmechanik
Klimavitrinen, Standvitrinen, Tischvitrinen, Wandvitrinen

Museum: Schiller-Nationalmuseum Marbach, 2009



Ausstellung: Understanding Nature - Prolog
 Staatliches Museum für Naturkunde Stuttgart, 2009

© MüllerKälber GmbH · Daimlerstr. 2 · D-71546 Aspach · Tel. +49 (0) 7191 - 36 712 0 · E-Mail. info@muellerkaelber.de · www.muellerkaelber.de
 Urheberrechtlich geschützt - jegliches kopieren oder gewerbliche Verwendung, ohne unsere schriftliche Zustimmung wird strafrechtlich verfolgt.



Museum

Auftraggeber: **Staatliches Museum für naturkunde, Stuttgart**

Ausstellungsfläche: **300 qm**

Ausstellungsplanung: **Atelier Brückner, Stuttgart**

Ausführung: **2009**

Stelen mit je 4 Glasscheiben, inklusive 3D-Glasinnengravur, Druck, LED-Beleuchtung und Exponatehalter

Ausstellung: Understanding Nature - Prolog

Staatliches Museum für Naturkunde Suttgart, 2009





Museum: Tiroler Volkskunstmuseum
Innsbruck, 2009

© MüllerKälber GmbH · Daimlerstr. 2 · D-71546 Aspach · Tel. +49 (0) 7191 - 36 712 0 · E-Mail. info@muellerkaelber.de · www.muellerkaelber.de
Urheberrechtlich geschützt - jegliches kopieren oder gewerbliche Verwendung, ohne unsere schriftliche Zustimmung wird strafrechtlich verfolgt.



Museum

Auftraggeber: **Tiroler Landesmuseum**

Ausstellungsfläche: **ca. 3.200 qm**

Ausstellungsplanung: **Steiner Sarnen Schweiz, CH-Sarnen**

Ausführung: **2009**

Auftragsvolumen: **430.000 €**

**Vitrinen, Vitrinenanlagen, Sockelvitri-
nen, Ausstellungspodeste,
Ausstellungswände, Vitrinenbeleuchtung,
Sonderbauten und
Sonderumbauten**

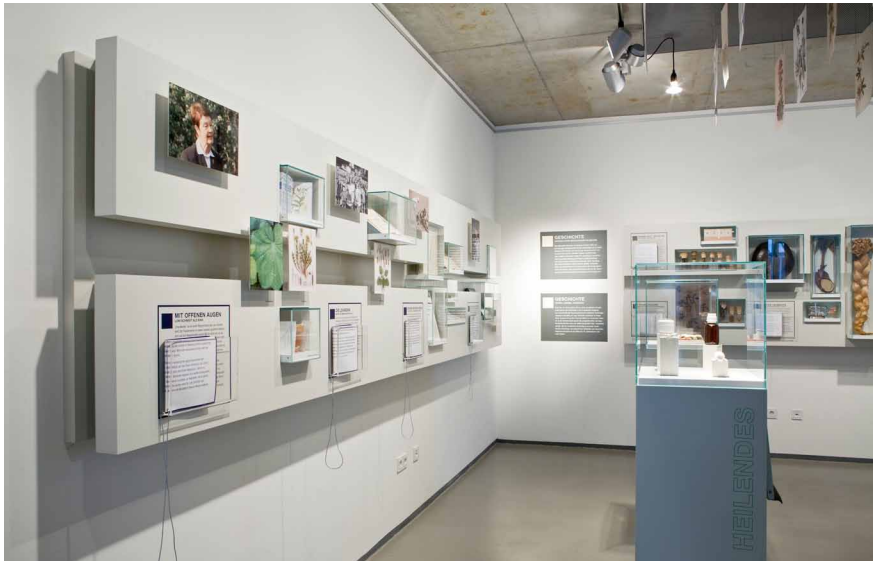
Museum: Tiroler Volkskunstmuseum

Innsbruck, 2009



Museum: Loki Schmidt Haus
Hamburg, Biozentrum Klein Flottbeck, 2009

© MüllerKälber GmbH · Daimlerstr. 2 · D-71546 Aspach · Tel. +49 (0) 7191 - 36 712 0 · E-Mail. info@muellerkaelber.de · www.muellerkaelber.de
Urheberrechtlich geschützt - jegliches kopieren oder gewerbliche Verwendung, ohne unsere schriftliche Zustimmung wird strafrechtlich verfolgt.

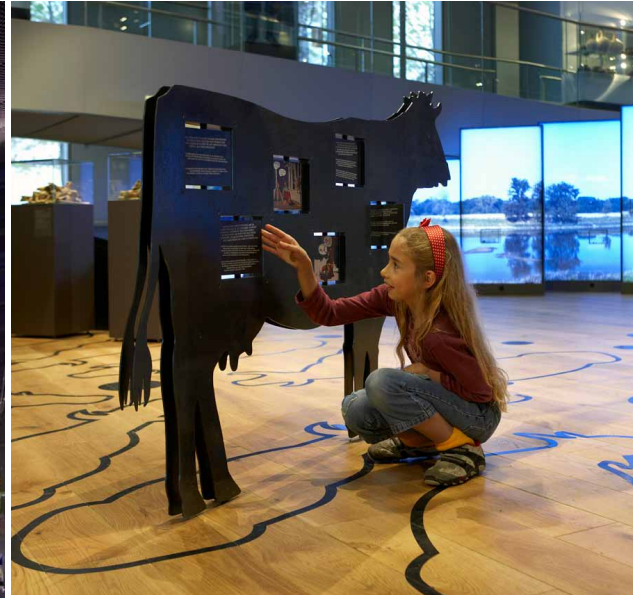
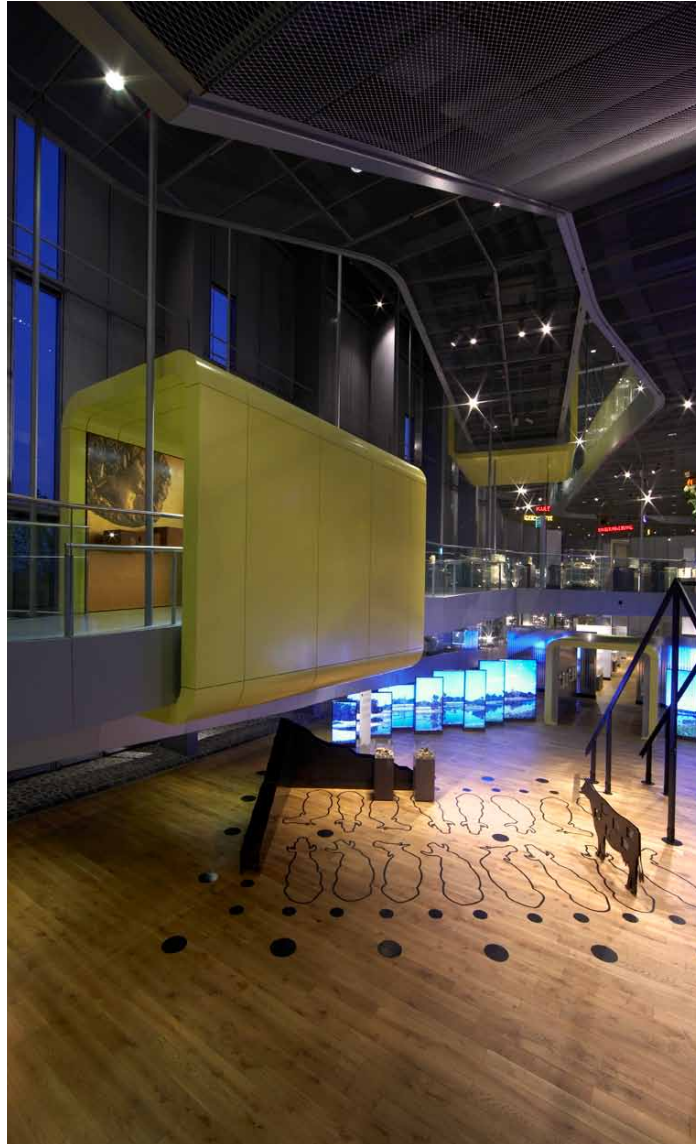


Museum

Auftraggeber: **Loki Schmidt Haus**
 Ausstellungsfläche: **455 qm**
 Ausstellungsplanung: **Atelier Brückner, Stuttgart**
 Ausführung: **2009**
 Auftragsvolumen: **130.000 €**
Vitrinen mit Grafik, Sockelvitruinen, Ausstellungspodeste, Sonderbauten und Sonderumbauten

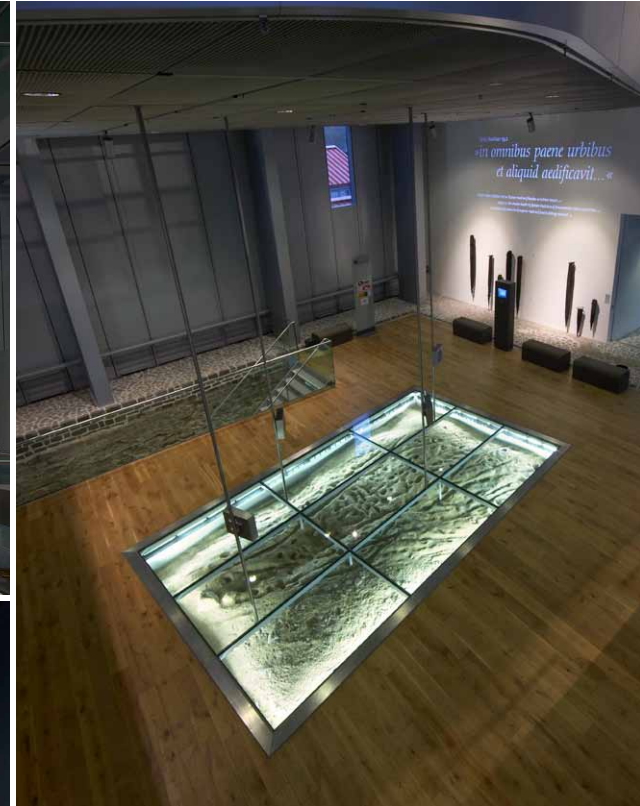
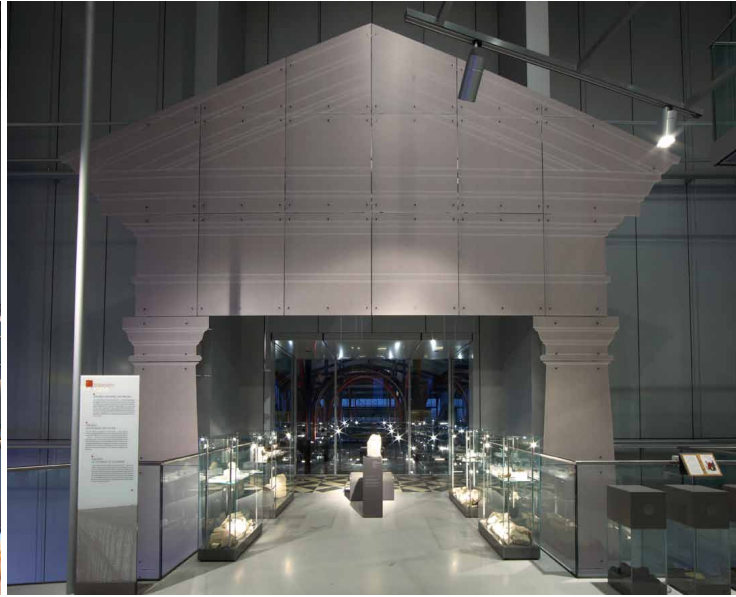
Museum: Loki Schmidt Haus

Hamburg, Biozentrum Klein Flottbeck, 2009



Museum: Römermuseum
Xanten, 2008

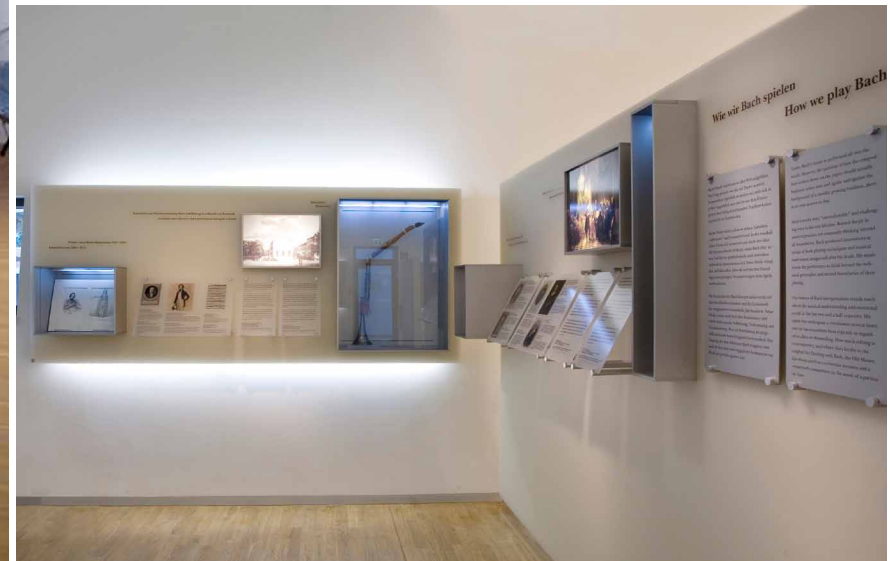
© MüllerKälber GmbH · Daimlerstr. 2 · D-71546 Aspach · Tel. +49 (0) 7191 - 36 712 0 · E-Mail. info@muellerkaelber.de · www.muellerkaelber.de
Urheberrechtlich geschützt - jegliches kopieren oder gewerbliche Verwendung, ohne unsere schriftliche Zustimmung wird strafrechtlich verfolgt.



Museum

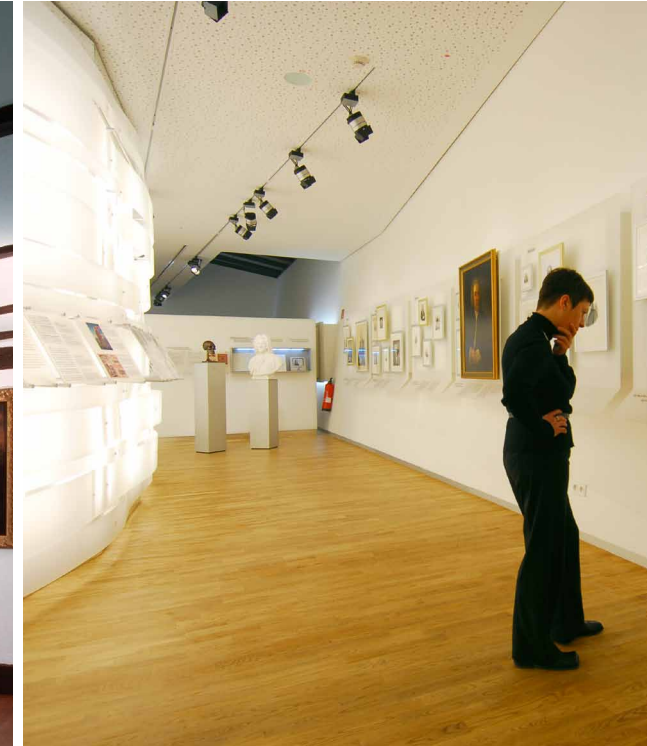
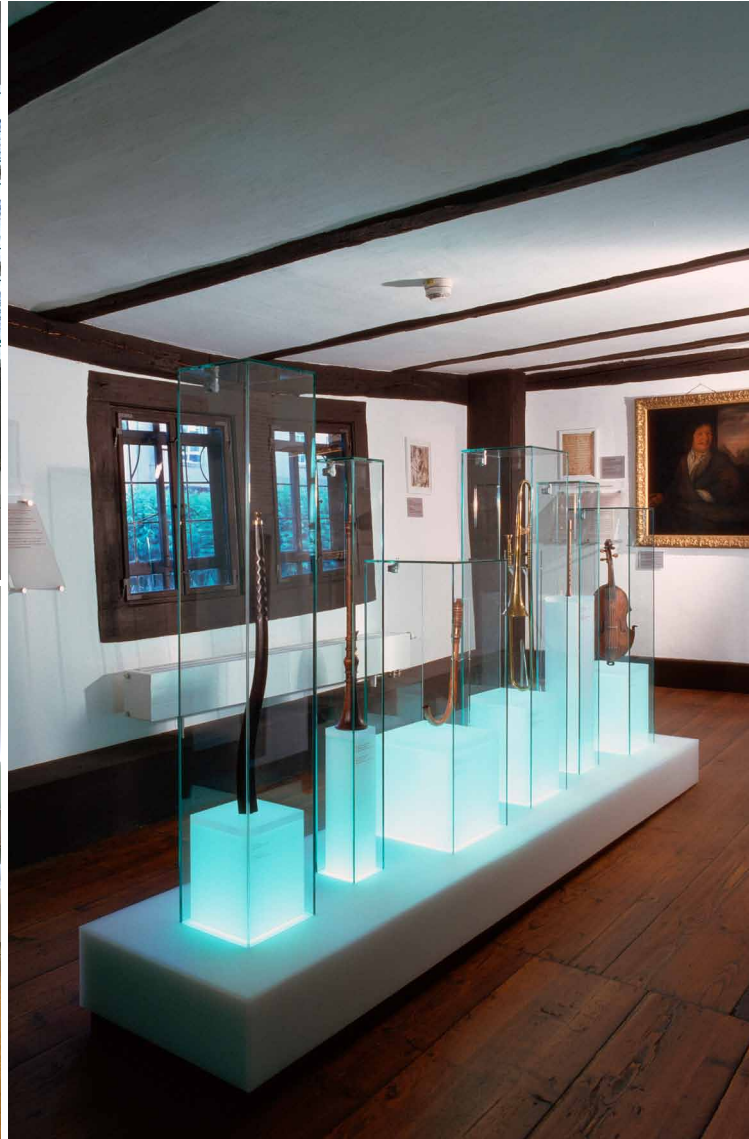
Auftraggeber: **Landschaftverband Rheinland (LVR)**
 Ausstellungsfläche: **ca. 2.400 qm**
 Ausstellungsplanung: **Atelier Brückner, Stuttgart**
 Ausführung: **2008**
 Auftragsvolumen: **320.000 €**
**Sonderbauten und Sonderumbauten, Neonschriften,
 Leuchtwände mit Vitrinen, Tunnelbauten mit Vitrinen,
 begehbare Glasflächen**

Museum: Röermuseum Xanten, 2008



Museum: Bachhaus Neubau und Altbau
Eisenach, 2007

© MüllerKälber GmbH · Daimlerstr. 2 · D-71546 Aspach · Tel. +49 (0) 7191 - 36 712 0 · E-Mail. info@muellerkaelber.de · www.muellerkaelber.de
Urheberrechtlich geschützt - jegliches kopieren oder gewerbliche Verwendung, ohne unsere schriftliche Zustimmung wird strafrechtlich verfolgt.



Museum

Auftraggeber: **Neue Bachgesellschaft e.V.**

Ausstellungsfläche: **ca. 640 qm**

Ausstellungsplanung: **Atelier Brückner, Stuttgart**

Ausführung: **2007**

Auftragsvolumen: **335.000 €**

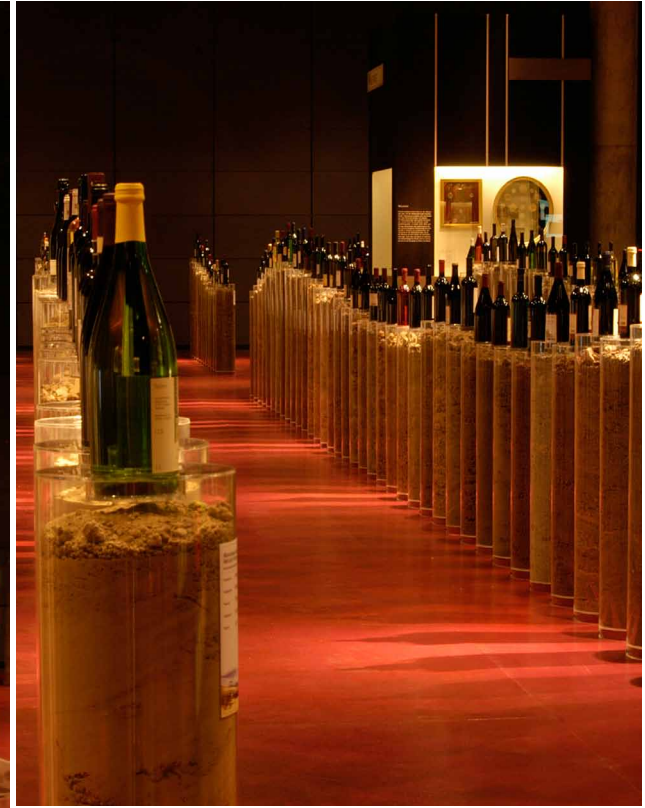
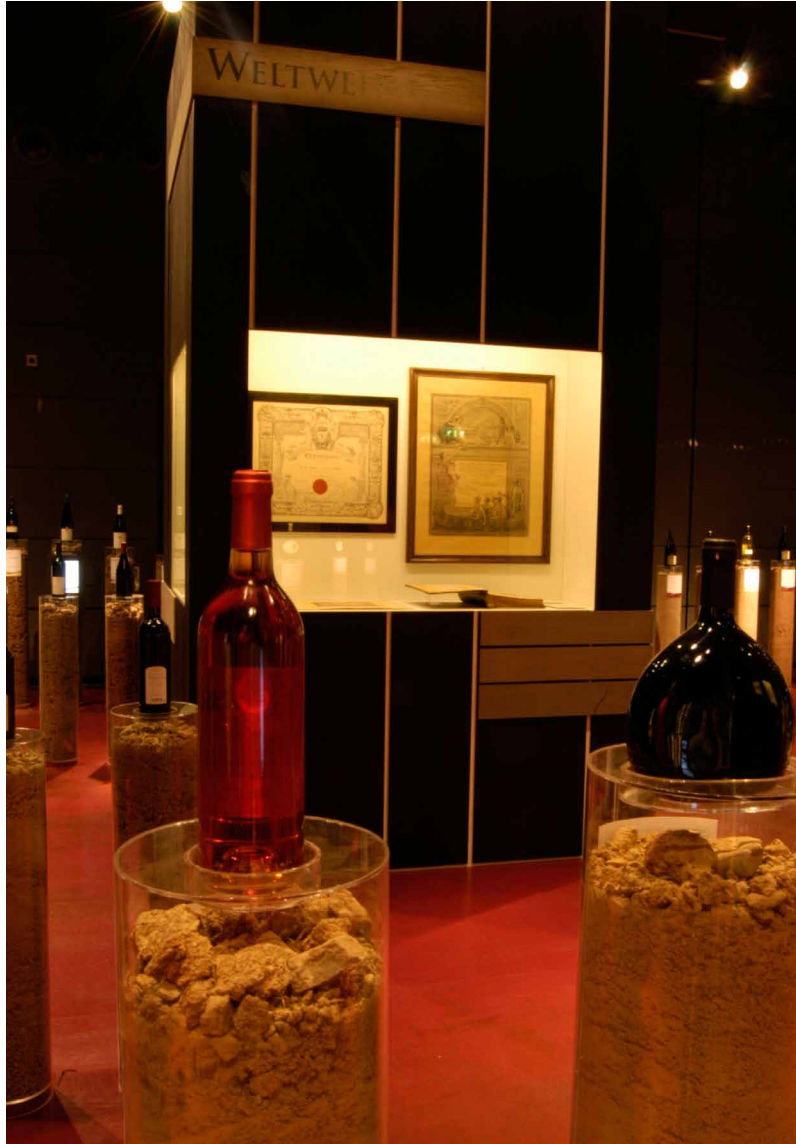
**Im Neubau und Altbau, Vitrinen, Sockelvitri-
nen, Ausstellungspodeste, Ausstellungswände,
Vitrinenbeleuchtung,
Sonderbauten und Sonderumbauten**

Museum: Bachhaus Neubau und Altbau Eisenach, 2007



Ausstellung: Reinen Wein einschenken, Haus der Geschichte
Stuttgart, 2006

© MüllerKälber GmbH · Daimlerstr. 2 · D-71546 Aspach · Tel. +49 (0) 7191 - 36 712 0 · E-Mail. info@muellerkaelber.de · www.muellerkaelber.de
Urheberrechtlich geschützt - jegliches kopieren oder gewerbliche Verwendung, ohne unsere schriftliche Zustimmung wird strafrechtlich verfolgt.



Ausstellung

Auftraggeber: **Haus der Geschichte Baden-Württemberg**

Ausstellungsfläche: **ca. 500 qm**

Ausstellungsplanung: **Atelier Brückner, Stuttgart**

Ausführung: **2006**

Auftragsvolumen: **100.000 €**

Vitrinen, Ausstellungspodeste, Ausstellungswände, Sonderbauten

Ausstellung: Reinen Wein einschenken, Haus der Geschichte Stuttgart, 2006

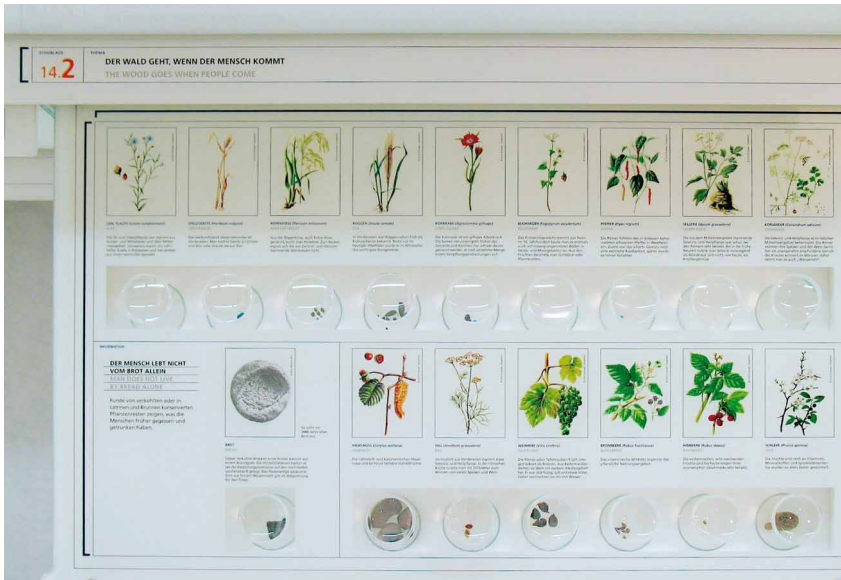
© MüllerKälber GmbH · Daimlerstr. 2 · D-71546 Aspach · Tel. +49 (0) 7191 - 36 712 0 · E-Mail. info@muellerkaelber.de · www.muellerkaelber.de
Urheberrechtlich geschützt - jegliches kopieren oder gewerbliche Verwendung, ohne unsere schriftliche Zustimmung wird strafrechtlich verfolgt.

MK
MüllerKälber®



Ausstellung und Forscherlabor: Westfälisches Museum für Archäologie Herne, 2004 und 2005

© MüllerKälber GmbH · Daimlerstr. 2 · D-71546 Aspach · Tel. +49 (0) 7191 - 36 712 0 · E-Mail. info@muellerkaelber.de · www.muellerkaelber.de
Urheberrechtlich geschützt - jegliches kopieren oder gewerbliche Verwendung, ohne unsere schriftliche Zustimmung wird strafrechtlich verfolgt.



Ausstellung

Auftraggeber: **Landschaftsverband Westfalen-Lippe**

Ausstellungsfläche: **140 qm**

Ausstellungsplanung: **Atelier Brückner, Stuttgart**

Ausführung: **2004 und 2005**

Auftragsvolumen: **340.000 €**

Vitrinen, Sockelvitruinen, Ausstellungspodeste, Ausstellungswände, Vitrinenbeleuchtung, Sonderbauten und Sonderumbauten

Ausstellung und Forscherlabor: Westfälisches Museum für Archäologie Herne, 2004 und 2005

© MüllerKälber GmbH · Daimlerstr. 2 · D-71546 Aspach · Tel. +49 (0) 7191 - 36 712 0 · E-Mail. info@muellerkaelber.de · www.muellerkaelber.de
Urheberrechtlich geschützt - jegliches kopieren oder gewerbliche Verwendung, ohne unsere schriftliche Zustimmung wird strafrechtlich verfolgt.



MüllerKälber®